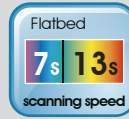
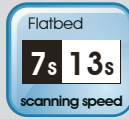
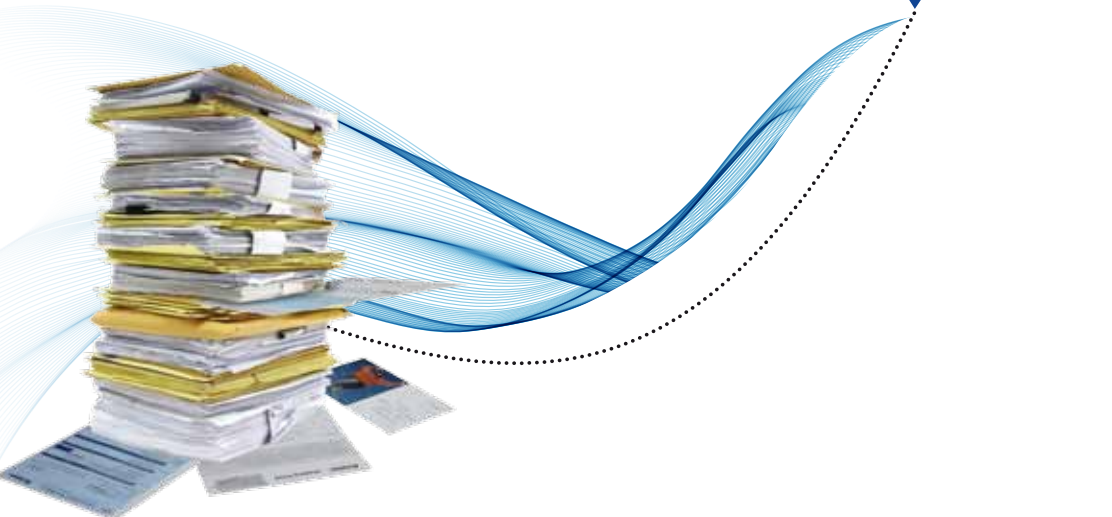


PaperAir

快速找到我需要的文件！



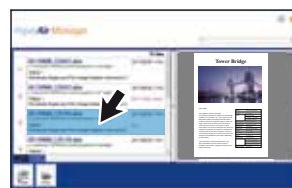
特色:

- 輕薄設計 - 高度只有1.7 英吋、重量只有1.8 公斤
- 掃描尺寸最大至 A4 (8.5" x 11.7")
- 光學解析度高達600 dpi
- 完成A4尺寸的文件掃描只需要7秒 (彩色模式, 300 dpi)
- 自動選擇解析度
- 高速USB 2.0的界面



容易安裝

透過圖解以及問題排除的安裝精靈，使用者只要按照步驟，就可以輕鬆地完成軟硬體的安裝。



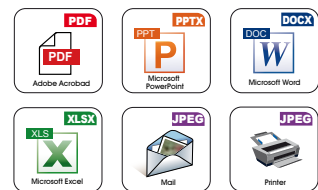
容易搜尋

不同檔案格式的文件包含 jpeg, pdf, Microsoft Word, PowerPoint, Excel檔，透過獨創而強大的搜尋引擎搜尋文件內容、標籤資訊、以及檔名，原來的文件可以迅速被找到，文件的管理變得前所未有的輕鬆與容易！



容易掃描

只需按一下「掃描」按鍵，本產品立刻以預設的掃描設定執行掃描的功能，並將掃描後的影像儲存在預設的資料夾中。



容易連結目的地

你可以輕鬆地選擇預先設定好的目的地包含 E-mail、印表機、或一些受歡迎的雲端硬碟等，輕鬆地將掃描後的影像傳送至指定的目的地。

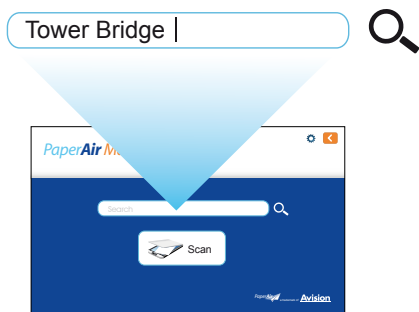
文件直通車 PaperAir 1000N

如何從一堆文件中迅速找到您要的文件?

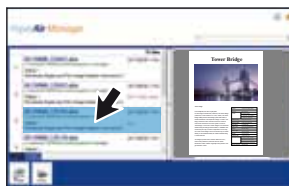


PaperAir Manager

1 輸入欲尋找文件中的單字



2 選擇您需要的文件



3 開啟選取文件



採用節能的 LED 光源，不需要等待暖機的時間

PaperAir 1000N採用空間較小的CIS(接觸式影像感應器) 掃瞄技術以及發光二極體(LED)光源，不僅更省電且不佔空間，更不需要等待暖機的時間，只要一開機即可立刻使用！

提供多種實用的影像增強功能

虹光的PaperAir Manager提供多種非常實用的影像增強功能包括自動裁切和自動傾斜校正、自動偵測文件色彩，不僅可以提高影像品質，同時也使掃瞄的工作更有效率!

容易安裝，不需電源線

PaperAir 1000N 透過USB 線與電腦連接，以獲取電源及傳輸資料，不需要額外及沉重的電源線及電源供應器，安裝及使用都非常方便!

使用600 dpi的光學解析度

PaperAir 1000N 採用600 dpi的光學解析度及48位元(輸入)的色彩辨認度，使得掃瞄的影像呈現極為清晰以及豐富的色彩。

PaperAir Manager

PaperAir1000N 產品規格

掃瞄速度:	7 秒
(300 dpi, A4)	13 秒 (包含回程)
掃瞄型式:	平台
掃瞄技術:	CIS
光源:	LED
色彩深度:	48 bits (輸入) 24 bits (輸出)
光學解析度:	600 dpi
掃瞄最大文件尺寸:	216 x 297 mm (8.5 x 11.7 in.)
界面:	USB 2.0 (cable included)
輸出檔案格式:	Searchable PDF, JPEG, DOCX, XLSX, PPTX
保固:	一年
電源供應:	USB Bus Power 5V/500mA
耗電量:	<2.5 W
環境條件:	操作溫度: 10°C to 35°C (50°F to 95°F) 操作濕度: 10% to 85%
噪音干擾:	待機: <45 dB 操作: <50 dB
尺寸:	284 x 401 x 45 mm 11.18 x 15.79 x 1.77 in.
重量:	1.8 kg (4 lb.)
每日建議使用量:	2,500 頁

我們已經盡力確保本手冊上的資訊準確。Avison 保留隨時更改或修正本手冊中任何資訊的權利。本手冊中的資訊僅供參考，不應作為購買或安裝任何產品的唯一依據。如有任何錯誤或遺漏，請與您的經銷商或代理商聯繫。Avison 對於這些產品的執行效率或任何錯誤或遺漏不負責任。

系統需求

CPU:	Intel® Core i3 (2.1GHz) or Higher
Memory:	1 GB (32bit Windows) 2GB (64bit Windows)
DVD-ROM:	DVD ROM Drive
USB:	USB2.0 Port (USB 1.1 supported)
Windows® Operating System:	Windows® XP SP3, Vista, 7, 8.x (32 & 64 bit)

內容物

PaperAir 1000N
Quick Guide
USB 2.0 Cable
CD-ROM includes: -PaperAir Manager



Avison
www.avision.com